

# JCVGantt® PRO 3

## Leistungsstarkes Projektmanagement mit der Leichtigkeit visuellen Denkens

JCVGantt ist eine Software-Lösung, die den Projektplanungsprozess vereinfacht. Sie unterstützt alle bei der Projektplanung, ganz gleich, ob es sich um Führungskräfte, selbstständige Unternehmer oder Projektmanager handelt. Sie verbessert die Genauigkeit der Zeit- und Kostenschätzung bei gleichzeitiger Verringerung der Projektplanungszeit. JCVGantt lässt sich überdies nahtlos in MindManager® integrieren. So lassen sich Zweige in einem Gantt-Diagramm darstellen und Sie können den mit MindManager erbrachten Produktivitätsgewinn für das Zeitmanagement, für effizientere Meetings sowie für den Informations- und Wissensaustausch nutzen.



### BESCHLEUNIGEN SIE DEN PROJEKTPLANUNGSPROZESS

- Berechnen Sie rasch die Gesamtprojektkosten
- Identifizieren Sie sofort den kritischen Pfad im jeweiligen Projekt
- Erfassen Sie vorhandene Pläne und Prozesse, Ideen und optimale Vorgehensweisen und verwenden Sie diese mühelos wieder
- Optimieren Sie Brainstorming, Aufgabenzuweisung und Wissenstransfer durch die Synchronisierung von Projekten mit MindManager
- Steigern Sie den Produktivitätszuwachs vorhandener Desktop-Tools

### KOMMEN SIE SCHNELLER ZU NEUEN GESCHÄFTSABSCHLÜSSEN

- Erfassen Sie rasch Kundenanforderungen und weisen Sie interne Ressourcen für die Reaktion zu, erstellen Sie kurzfristig Angebote und beschleunigen Sie deren Abnahme
- Beschleunigen Sie die Angebotserstellung und die Projektausführung

### VERBESSERN SIE IHRE KUNDENBEZIEHUNGEN

- Erfassen und entwickeln Sie Projektpläne aus regelmäßig wiederkehrenden Prozessen mit Kunden und Partnern und verwenden Sie diese gemeinsam
- Schließen Sie wasserdichte Geschäftsvereinbarungen ab und schaffen Sie eine Vertrauensbasis für künftige Projekte, indem Sie alle relevanten Informationen exakt in visuellen Maps erfassen

### Systemvoraussetzungen:

- Microsoft Vista Ultimate und Business, XP Professional, Home oder Tablet PC
- Microsoft Windows Server 2003
- IBM oder kompatibler Pentium III-Prozessor (mindestens 800 MHz)
- Mindestens 128 MB RAM
- SVGA (mindestens 800 x 600) mit 256 Farben (1024 x 768 mit 16-Bit-Farben empfohlen)

### Zusätzlich für die Verwendung bestimmter Funktionen erforderlich:

- Mindjet MindManager Pro 7
- Microsoft Office 2007, 2003 oder 2002
- Microsoft Project 2002, 2003 oder 2007



Mindjet GmbH  
European Headquarters  
Siemensstraße 30  
63755 Alzenau, Deutschland  
Tel.: +49 (0) 60 23/96 45-0  
Fax: +49 (0) 60 23/96 45-19  
**E-Mail: [info@mindjet.de](mailto:info@mindjet.de)**



## HAUPTFUNKTIONEN UND VORTEILE

Echtzeitsynchronisierung mit MindManager bietet Gantt- und Mapansichten von jedem Projekt

Rasche Berechnung der Projektgesamtkosten

Sofortige Identifizierung des kritischen Pfads im jeweiligen Projekt

Drag-and-Drop von GanttParts beschleunigt die Projektplanung

Export nach Microsoft Project und Excel

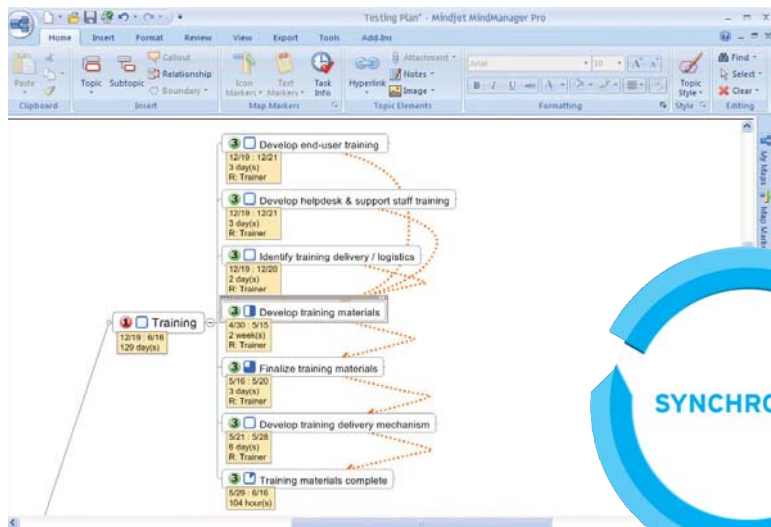
Ressourcenpools verfolgen den Ressourceneinsatz über zahlreiche Projekte hinweg

Die Handschriftunterstützung ermöglicht die Verwendung handschriftlicher Projektaufzeichnungen auf Tablet PCs

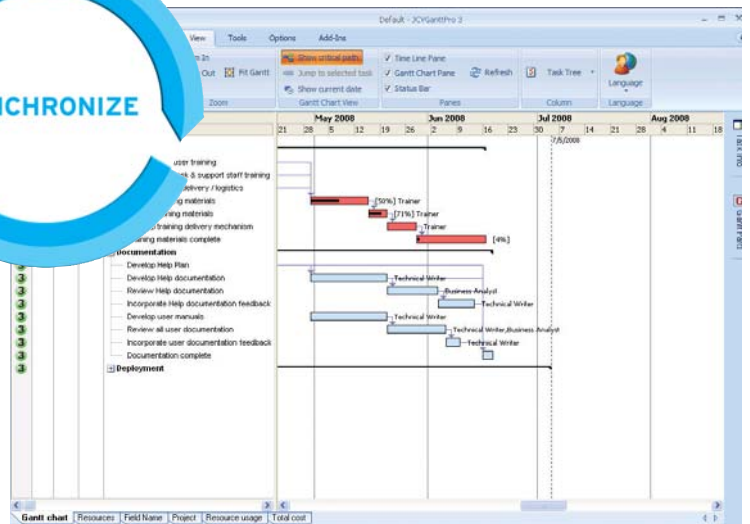
Passen Sie den Projektzeitplan an, um benutzerdefinierte arbeitsfreie Tage frühzeitig zu erkennen

Passen Sie Feldbeschriftungen Ihren Bedürfnissen an, z. B. in einer anderen Sprache, die Sie für das Projekt benötigen

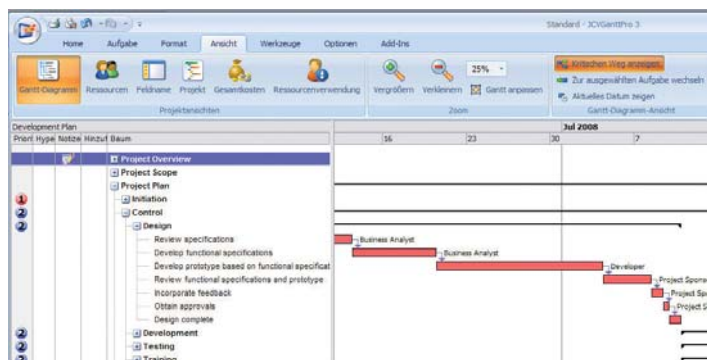
## Integration in MindManager



Änderungen werden zwischen JCVGantt und MindManager synchronisiert



## Die kritischen Aufgaben eines Projekts werden angezeigt



## Berechnen Sie die Projektgesamtkosten

| Total cost |   |                            |                   |                 |   |
|------------|---|----------------------------|-------------------|-----------------|---|
|            | A | B                          | C                 | D               | E |
| 1          |   | <b>Total cost</b>          |                   |                 |   |
| 2          |   |                            | <b>Fixed</b>      | <b>Variable</b> |   |
| 3          |   | <b>Training</b>            | \$0.00            | \$20300.00      |   |
| 4          |   | <b>Documentation</b>       | \$0.00            | \$30850.00      |   |
| 5          |   | <b>Deployment</b>          | \$0.00            | \$15000.00      |   |
| 6          |   |                            |                   |                 |   |
| 7          |   | <b>Subtotals:</b>          | \$0.00            | \$66150.00      |   |
| 8          |   |                            |                   |                 |   |
| 9          |   | <b>Total Project Cost:</b> | <b>\$66150.00</b> |                 |   |
| 10         |   |                            |                   |                 |   |
| 11         |   |                            |                   |                 |   |
| 12         |   |                            |                   |                 |   |
| 13         |   |                            |                   |                 |   |
| 14         |   |                            |                   |                 |   |
| 15         |   |                            |                   |                 |   |