



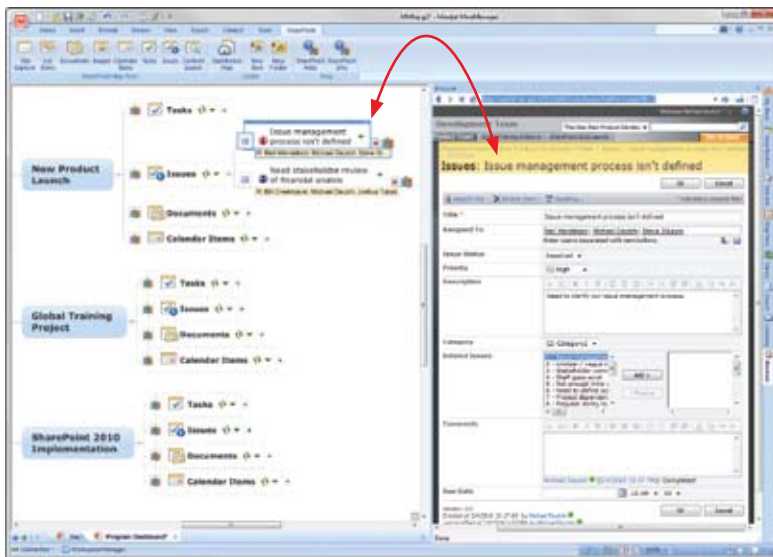
MindManager®

für SharePoint®

Mit der zunehmenden Verbreitung von Microsoft SharePoint in Unternehmen aller Größenordnungen stehen viele Benutzer vor der Herausforderung sich über eine steigende Anzahl von Projekten und Informationen auf dem Laufenden zu halten. Um die Vorteile von SharePoint umfassend auszuschöpfen, benötigen Benutzer einen leichteren Weg um persönliche Gesamtansichten mit ihren Aufgaben und den relevanten Ressourcen zu erstellen, nachfassen und überprüfen zu können.

Treffen die folgenden Aussagen auch auf Ihr Team zu?

Die Navigation in SharePoint erfordert mehr Zeit als die eigentliche Arbeit?
Das Auffinden relevanter Informationen in SharePoint ist zeitaufwendig?
Es fehlt eine visuelle Darstellung von Dokumenten, Projektstatus und zugewiesenen Aufgaben?



Zugriff und Aktualisierung von SharePoint Daten direkt in MindManager.

Jetzt kann jeder die Stärken von MindManager voll nutzen, um gezielt auf Daten und Aufgaben in SharePoint zuzugreifen. MindManager ist die führende Desktop-Software zur visuellen Organisation und Verwaltung von Informationen und Projekten. Damit erstellen Benutzer individuelle, interaktive Ansichten von SharePoint-Daten, die ihnen helfen, Zeit zu sparen, betriebswirtschaftliche Probleme zu lösen, Prozesse zu beschleunigen sowie Projekte und Innovationen voranzutreiben. Durch die visuelle Anordnung und Aktualisierung von Informationen mit MindManager für SharePoint sieht jeder das zusammenhängende Ganze, ohne die wichtigen Details aus dem Auge zu verlieren.

Produktiver arbeiten mit SharePoint und MindManager

- Konsolidieren Sie Aufgaben und Ressourcen über alle SharePoint-Sites und -Listen zur bequemen Nachverfolgung und Überprüfung
- In der zentralen dynamischen Ansicht können Sie mit nur wenigen Mausklicks auf alle benötigten Informationen zugreifen, diese überprüfen und aktualisieren
- Durchsuchen Sie mehrere SharePoint-Sites und -Listen gleichzeitig

Beschleunigen Sie Ihre Projekte und Geschäftsprozesse

- Führen Sie Meetings und verwalten Sie Informationen in dynamischen Ansichten, um Projekte und Prozesse zu überprüfen und voranzutreiben
- Organisieren Sie Aufgaben und Aktivitäten effizienter
- Arbeiten Sie visuell mit anderen zusammen, um Innovationen zu ermöglichen, Probleme zu lösen, Anforderungen zu erfassen sowie Pläne und Strategien zu entwickeln

HAUPTFUNKTIONEN

Dashboard Maps für Projekte und Prozesse

Zeigen Sie Ihren Teams das Gesamtbild, ohne wichtige Details zu vernachlässigen. Teammitglieder erstellen sich individuelle interaktive Dashboard Maps und erhalten dadurch einen umfassenden Überblick ihrer offenen Aufgaben und können so diese schneller bearbeiten.

MindManager für SharePoint bietet bidirektionale synchronisierte Ansichten, über die sich Aufgaben, Termine, Dokumente und vieles mehr anzeigen und aktualisieren lassen. Aktualisieren Sie den Status mit nur einem Mausklick oder greifen Sie direkt in Ihrer MindManager-Map auf SharePoint-Elemente zu und ändern diese nach Bedarf.

Dokumentenverwaltung

MindManager für SharePoint zeigt SharePoint-Dateien von einzel- und von mehreren Sites an, sodass Teams Informationen bequemer einholen und aktualisieren können.

Interaktive Site-Maps

Erzeugen Sie SharePoint-Site-Maps, die mehrere Sites umfassen, um Navigation zu vereinfachen und zu beschleunigen. Die Maps können durch Benutzer ergänzt, neu angeordnet und gefiltert werden, um den Fokus auf wesentliche Informationen zu richten.

Mindjet GmbH

European Headquarters
Siemensstraße 30
63755 Alzenau, Deutschland
www.mindjet.com

Fortsetzung Hauptfunktionen

Visuelle Suchergebnisse

Verringern Sie die Zeit, die Sie für das Suchen nach Inhalten in SharePoint benötigen. MindManager zeigt die Suchergebnisse aus mehreren Sites und Listen in einer interaktiven Map an. Finden Sie rasch das Gesuchte und vermeiden so unnötige Doppelarbeit.

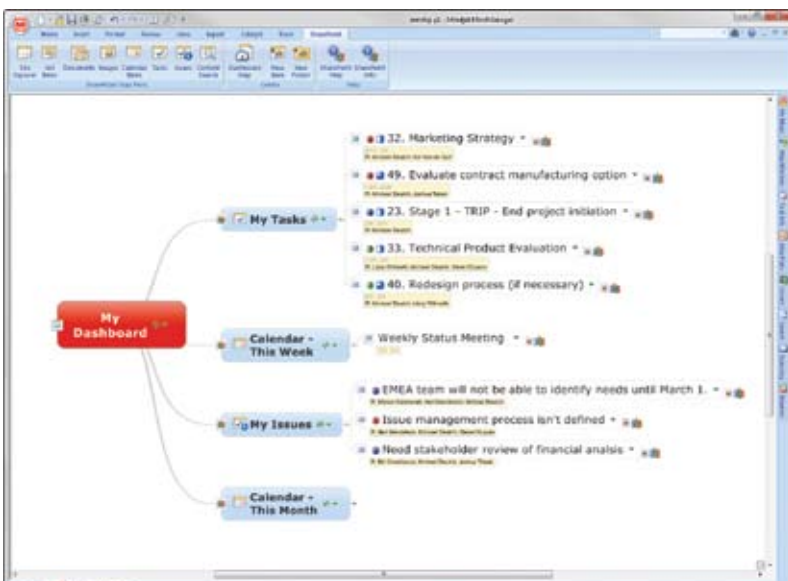
Visuelles MindMapping

Lassen Sie der Kreativität Ihres Teams freien Lauf, indem Sie MindManager für die visuelle Erfassung, Strukturierung und Verknüpfung von Ideen und Informationen nutzen. Fügen Sie Bilder, Hyperlinks, Anhänge, Markierungen und vieles mehr hinzu, um Struktur, Beziehungen und Prioritäten festlegen zu können.

Integration von Microsoft Office, Outlook und Project

Importieren oder exportieren Sie Microsoft Office-Dokumente wie Word, PowerPoint, Visio und Project. Verknüpfen Sie Excel-Dateien mit MindManager. Zeigen Sie diese Dateien direkt in MindManager an und bearbeiten Sie sie dort.

Fügen Sie neue Informationen hinzu oder importieren Sie Daten und Elemente aus Microsoft Outlook direkt in MindManager-Maps.



SharePoint-Dashboard in MindManager.

Anhänge, Hyperlinks und Notizen

Mit Icons und vielfältigen Formatierungsfunktionen können Sie Inhalte strukturieren und Dateien oder Webseiten mit beliebigen Zweigen verknüpfen. Fügen Sie detaillierte Informationen in Zweignotizen hinzu, um jegliche Zweige mit dem entsprechenden Kontext zu versehen.

Gemeinsame Verteilung von Maps

Versenden Sie per E-Mail Links auf Maps oder speichern Sie sie direkt in SharePoint. Die Empfänger können die Maps entweder in ihrem Browser öffnen oder, Ihr Einverständnis vorausgesetzt, diese zur eigenen Verwendung kopieren. Über Mindjet Player™ können Sie Ihre Maps mit anderen im dynamischen Adobe PDF- oder Adobe Flash-Format teilen.



MindManager® für SharePoint®

Zusätzliche Funktionen

- Integrierter Webbrowser
- Map-Filter
- Suche in Maps
- Sortierung von Zweigen
- Zweig-Erinnerungen
- Multi-Maps anzeigen und durchsuchen
- Gliederungs-, Überarbeitungs-, Brainstorming- und Präsentationsmodus
- Export als PDF, Bild oder Webseite(n)
- VBA-Scripting

Systemvoraussetzungen

Unterstützte Betriebssysteme:

- Microsoft® Windows® 7, 32-Bit-Version und 64-Bit-Version
- Microsoft Windows Vista®, 32-Bit-Version
- Microsoft Windows XP SP3, 32-Bit-Version
- Microsoft Windows Server® 2003, 32-Bit-Version
- Microsoft Systems Management Server mit Windows Server 2003, 32-Bit-Version
- Citrix MetaFrame Presentation Server 4,5

Systemvoraussetzungen:

- IBM oder kompatibler Pentium® Prozessor (mindestens 700 MHz)
- Mindestens 512 MB RAM
- 150 MB Plattenspeicher und zusätzlich 50 MB zur Installation
- SVGA (1024 x 768/mindestens 16-Bit-Farben)
- Microsoft .NET 2.0 oder höher

Systemvoraussetzungen für SharePoint:

- Windows SharePoint Services 3.0
- Microsoft Office SharePoint Server 2007 Standard
- Microsoft Office SharePoint Server 2007 Enterprise

Zusätzliche Voraussetzungen für bestimmte Funktionen:

- Microsoft Office Professional 2002/XP, 2003 oder 2007
- Microsoft Project® 2002, 2003 oder 2007
- Microsoft Visio® Professional 2002, 2003 oder 2007
- Microsoft Internet Explorer® 7.0 oder höher
- Mozilla® Firefox® 3.0 oder höher
- Adobe® Acrobat® 9.0 oder höher
- Adobe Flash® Player 9 oder höher
- Internetverbindung



