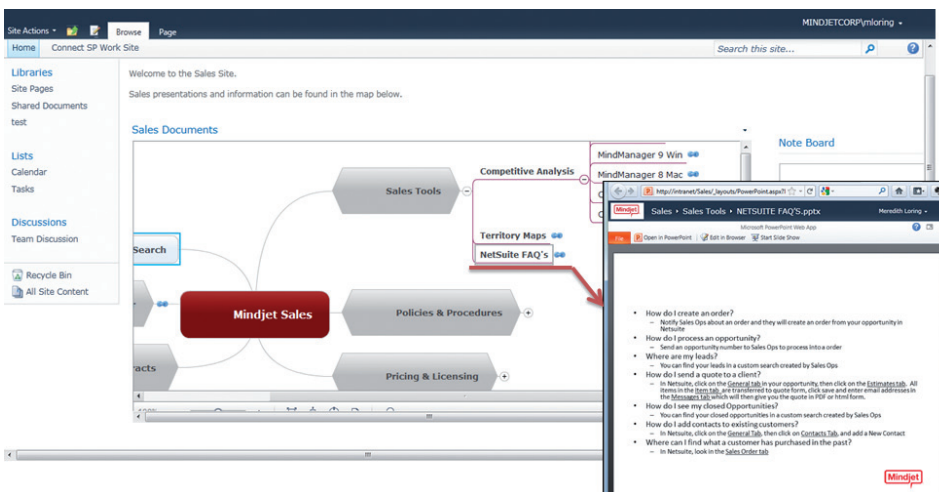




Datenblatt - Mindjet Connect® SP

Mindjet® Connect SP: Besser miteinander arbeiten mit Microsoft® SharePoint®



Mindjet Connect® SP ergänzt Microsoft® SharePoint® und ergibt so eine leistungsstarke Lösung, die es Anwendern mit gemeinsamen Zielen ermöglicht, mit den Microsoft SharePoint-Funktionen für Dateispeicherung, Zugriffskontrolle sowie Aufgaben- und Kalenderverwaltung mehr zu erledigen.

Mindjet Connect SP erweitert die SharePoint-Plattform um die folgenden Funktionen:

- Einfache Navigation zu SharePoint Dokumenten- und Listen über visuelle Dashboards (Maps), in denen SharePoint Inhalte im Kontext zusammen gestellt und visualisiert werden. Bequemere Arbeitsorganisation für einzelne Benutzer durch Erfassen und Ordnen aller Aufgaben in einer einzigen Ansicht.
- Eine intuitive Visualisierungsumgebung zum raschen Erfassen und Strukturieren von Ideen und Informationen, sodass Teams leichter Probleme lösen, Strategien priorisieren, Projekte planen und Informationen gemeinsam verarbeiten können.

Hauptfunktionen

- Mapping-Client auf SharePoint Basis
- Freigabe von Maps und Dateien für SharePoint Benutzer
- Integrierte Web Parts
- Linker-Funktionen für SharePoint
- Anhängen von Dokumenten, Einfügen von Hyperlinks, Aufgaben, Speicherorten und Suchläufen aus SharePoint
- Aufgabeninformationen, Symbole, Bilder und Formatierungen

Technische Voraussetzungen

MICROSOFT SHAREPOINT

SharePoint 2007 oder 2010, inkl. Installation des kostenlosen WSS 3.0 und SharePoint Foundation 2010 – SharePoint 2010 wird empfohlen.

ADOBE FLASH PLAYER

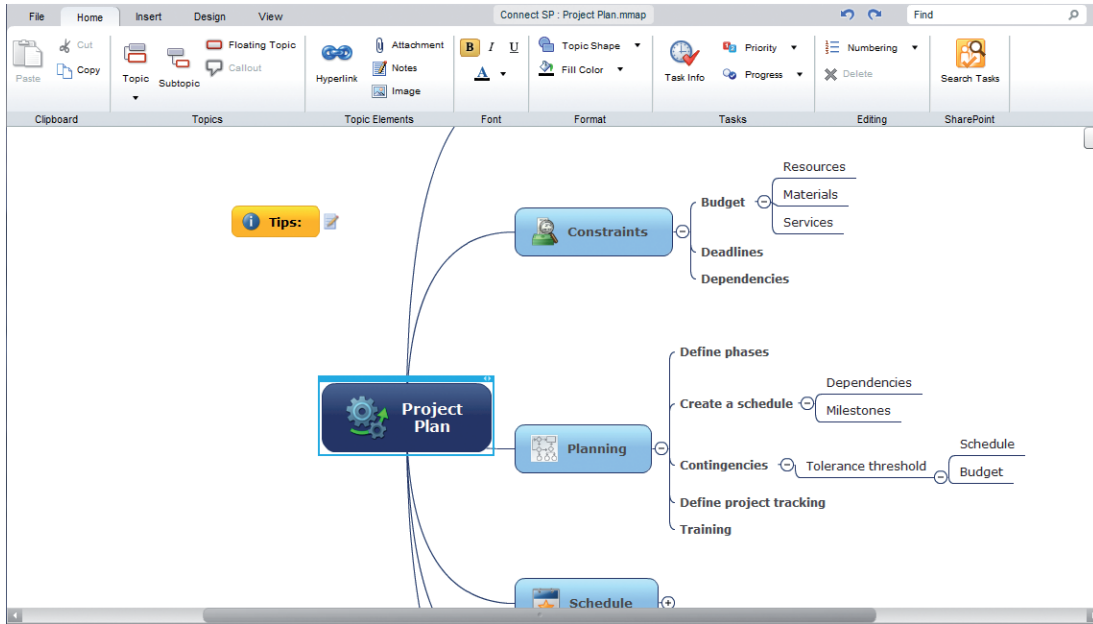
Flash 10 (oder höher)

BROWSER

Internet Explorer 7 & 8 empfohlen, Firefox 3.6 (oder höher)

Betriebssystem

Windows XP, Windows 7, Windows Vista



Verbesserte Zusammenarbeit

Mit Mindjet Connect SP können alle SharePoint-Benutzer über die Steuermöglichkeiten in SharePoint Maps anzeigen, bearbeiten und neu erstellen. Administratoren müssen also keine zusätzlichen Zugriffsmöglichkeiten schaffen, und die einzelnen Benutzer müssen keine neue Software herunterladen. In SharePoint-Sites eingebettete Maps helfen den Benutzern dabei, Informationen, Dokumente und Speicherorte intuitiv durch Visualisierung zu finden.

- Für den Map-Zugriff ist kein zusätzlicher Software-Download durch die Benutzer erforderlich.
- Maps können auch ohne vorherige Schulung effektiv genutzt werden.

Teams und Entscheidungsträger gleichermaßen begeistern

Mit Mindjet Connect SP gelangen die Benutzer rasch von der Projektplanungsphase zur Umsetzung. Sie können Projekt-Dashboards erstellen und verwalten, die den Aufgabenstatus für einzelne Personen anzeigen und die sich über Verknüpfungen zu SharePoint-Sites aktualisieren lassen.

- Suchen, Filtern und Darstellen von SharePoint-Aufgaben nach Benutzern, die dadurch genau wie ihre jeweiligen Vorgesetzten den Überblick über Projekttermine und fällige Lieferungen behalten.

Die Macht der Visualisierung

Eine intuitive Visualisierungsumgebung vereinfacht das Erfassen und Strukturieren von Ideen und Informationen, sodass Teams leichter Probleme lösen, Strategien priorisieren, Projekte planen und Informationen gemeinsam verarbeiten können.

- Visualisieren und Darstellen wichtiger SharePoint-Speicherorte, -Aufgaben und -Dokumente in einer intuitiven SharePoint-Navigationsmap.
- Suchen, Filtern und Darstellen von SharePoint-Aufgaben nach Benutzer, Projekt oder Abteilung, um alle Projekttermine im Blick zu behalten.
- Erfassen von Zielen, Problemen und Anforderungen in einer Map, sodass alle Beteiligten die Informationen im Kontext sehen.
- Abbilden aller relevanten Informationen in einer Map, um alle Beteiligten auf einem Stand zu halten.
- Festlegen von Aufgaben, Plänen und Ressourcenzuweisungen zur Klärung und Abstimmung von Arbeitsabläufen.