

MindManager®

Visuell arbeiten. Außergewöhnliche Ergebnisse erzielen.

Verwandeln Sie Komplexität in Klarheit und Ideen in Ergebnisse - mit der leistungsstärksten Mindmapping-Software der Welt

Was ist MindManager?

Mit MindManager führen Sie Ideen, verteilte Informationen und komplexe Daten zu interaktiven visuellen Maps mit Zeitachsen, Gantt-Diagrammen, Flussdiagrammen und vielem mehr zusammen. Diese helfen Einzelpersonen und Teams, schneller und einfacher zu arbeiten, weil

- sie in einer einzigen Ansicht sowohl das große Ganze als auch die Details eines Konzepts, Plans oder Projekts **sehen**.
- **verhindert** wird, dass Ideen, Notizen, Mitteilungen und Aufgaben „durchs Raster fallen“.
- Beziehungen zwischen verschiedenen Aufgaben und Zweigen **erkannt** werden.
- Informationen so **präsentiert** werden können, dass sie allen Projektbeteiligten sofort verständlich sind.
- Informationen aus unterschiedlichen Quellen und Plattformen in ein übersichtliches zentrales Dashboard **integriert** werden können.
- für Abstimmung zwischen den Teammitarbeitern sowie für Klarheit über Verantwortlichkeiten und Termine **gesorgt** ist.

Wer profitiert von MindManager?

Jeder, dessen Aufgabe es ist, frei zugängliche Informationen zu sammeln und sie in geordnete, verständliche und umsetzbare Pläne umzuwandeln. Dazu zählen:

- **Projektmanager, IT-Manager** und Mitarbeiter, die Projekte planen und leiten | Anforderungen erfassen | Teams und Projektbeteiligte aufeinander abstimmen
- **Marketingleiter, kreative Köpfe** und Mitarbeiter, die Veranstaltungen organisieren | Ideen für kreative Konzepte sammeln | Kampagnen planen
- **Firmeninhaber, Führungskräfte** und Mitarbeiter, die Strategien entwickeln | Teams zusammenstellen und aufeinander abstimmen | Markt- und Mitbewerberdaten analysieren



Was macht MindManager zur perfekten Lösung für Unternehmen?

- **Unbefristete Lizenzmodelle**
Einmal kaufen, immer besitzen
- **Investitionsschutz**
Mit dem optionalen Upgrade-Protection Programm für Einzellizenznutzer steht stets die jeweils aktuellste Version zur Verfügung.
- **MindManager Enterprise für Teams ab 5 Mitarbeitern**
Erweiterte Funktionen für Projektmanagement und Teamarbeit, Microsoft SharePoint-Integration, plus zahlreiche Vorteile des Lizenzprogramms und MSA, inkl. Premium Service und Support
- **Nahtlose Integration mit den Tools, die für Unternehmen wichtig sind**



„Der größte Vorteil von MindManager ist die klare Struktur. Man sieht alles auf einen Blick.“

Geschäftsführer, Messfeld GmbH

Wie man das Gespräch über MindManager beginnt:

Alle potenziellen Kunden

- Wie erfassen und ordnen Sie Ideen und Informationen? Gehen Notizen und Ideen evtl. regelmäßig verloren?
- Wie geben Sie die Ergebnisse von Brainstormings und Meetings weiter?
- Wie erstellen Sie derzeit Prozessabläufe und wie organisieren Sie Ihre Aufgaben?

Potenzielle Enterprise-Kunden

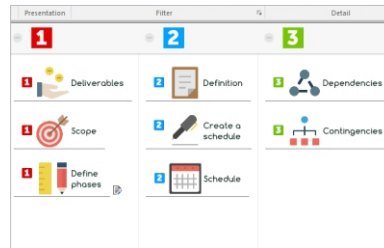
- Wie kommunizieren Sie Projektzeitpläne und die wichtigsten Meilensteine?
- Stellt die Abstimmung der Teammitglieder eine Herausforderung dar?
- Setzt Ihr Unternehmen Microsoft SharePoint ein? Finden Sie diese Lösung benutzerfreundlich und handhabbar?

NEU in MindManager 2018 für Windows



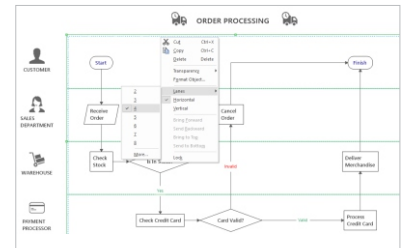
Zeitplanansicht

Organisieren Sie anstehende Aufgaben in einer klar strukturierten und bequem lesbaren Kalenderansicht.



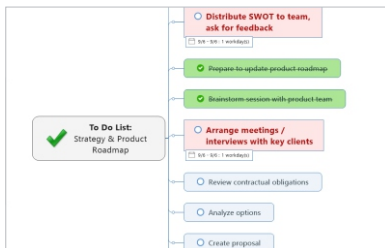
Prioritätenansicht

Neue, interaktive Ansicht zur Anzeige der priorisierten Zweige und Aufgaben.



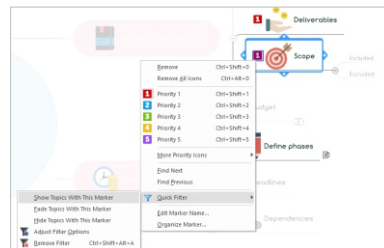
Digital Architect

Erstellen Sie individuelle Map Strukturen mit erweiterten Hintergrundobjekten und Tools.



Dashboard-Assistent

Programmieren Sie Map-Elemente so, dass Änderungen in Echtzeit angezeigt werden.



Intelligent Filtering

Ausgewählte Elemente rücken in den Fokus, der Rest der Map bleibt im Hintergrund. Perfekte Mischung aus Detail und Kontext.



Publisher

Teilen Sie Maps in Blog-Beiträgen oder auf Facebook, Twitter, LinkedIn usw.

PLUS: Linktitel-Kontrolle | Erweiterte File Management Möglichkeiten | Vereinfachte Administration für Enterprise Kunden und VIELES MEHR!

Über 2 Millionen Einzelpersonen und Teams weltweit arbeiten rationeller, schneller und besser dank MindManager und MindManager Enterprise



Weitere Informationen erhalten Sie von dem für Ihre Region zuständigen Channel Account Manager

Mindjet, MindManager und das Mindjet-Logo sind in den USA und anderen Ländern eingetragene Marken der Corel Corporation. Windows und das Windows-Logo sind in den USA und anderen Ländern eingetragene Marken der Microsoft Corporation. Weitere Namen sind unter Umständen Marken der jeweiligen Inhaber. © 2017 Corel Corporation. All rights reserved.